

**Politique nationale de gestion de la faune:
Problématiques, défis, visions et stratégie de
mise en oeuvre**

par

La Direction de la Faune et des Chasses

Plan de présentation

- 1. Quelques rappels**
- 2. Fondements de la gestion de la faune;**
- 3. Situation actuelle**
- 4. Problèmes/contraintes de gestion de la faune;**
- 5. Défis**
- 6. Axes d'interventions;**
- 7. Principes de mise en œuvre**

1. Quelques Rappels

1. **1669: Colbert structure le service forestier France;**
2. **1919: premiers textes sur la réglementation de la chasse à l'éléphant en AOF;**
3. **1926: classement de cinq parcs nationaux de refuges (Koudougou, 3; Gaoua 1 et Fada 1);**
4. **1933: adoption de la convention de Londres;**
5. **1935: adoption du décret du 4 juillet ;**
6. **1968: adoption de la convention d'Alger;**
7. **1968:ordonnance 68-059 sur conservation de la faune au Burkina Faso;**
8. **1970-1992: plusieurs conventions internationales voient jour.**

2. Fondements juridiques actuels

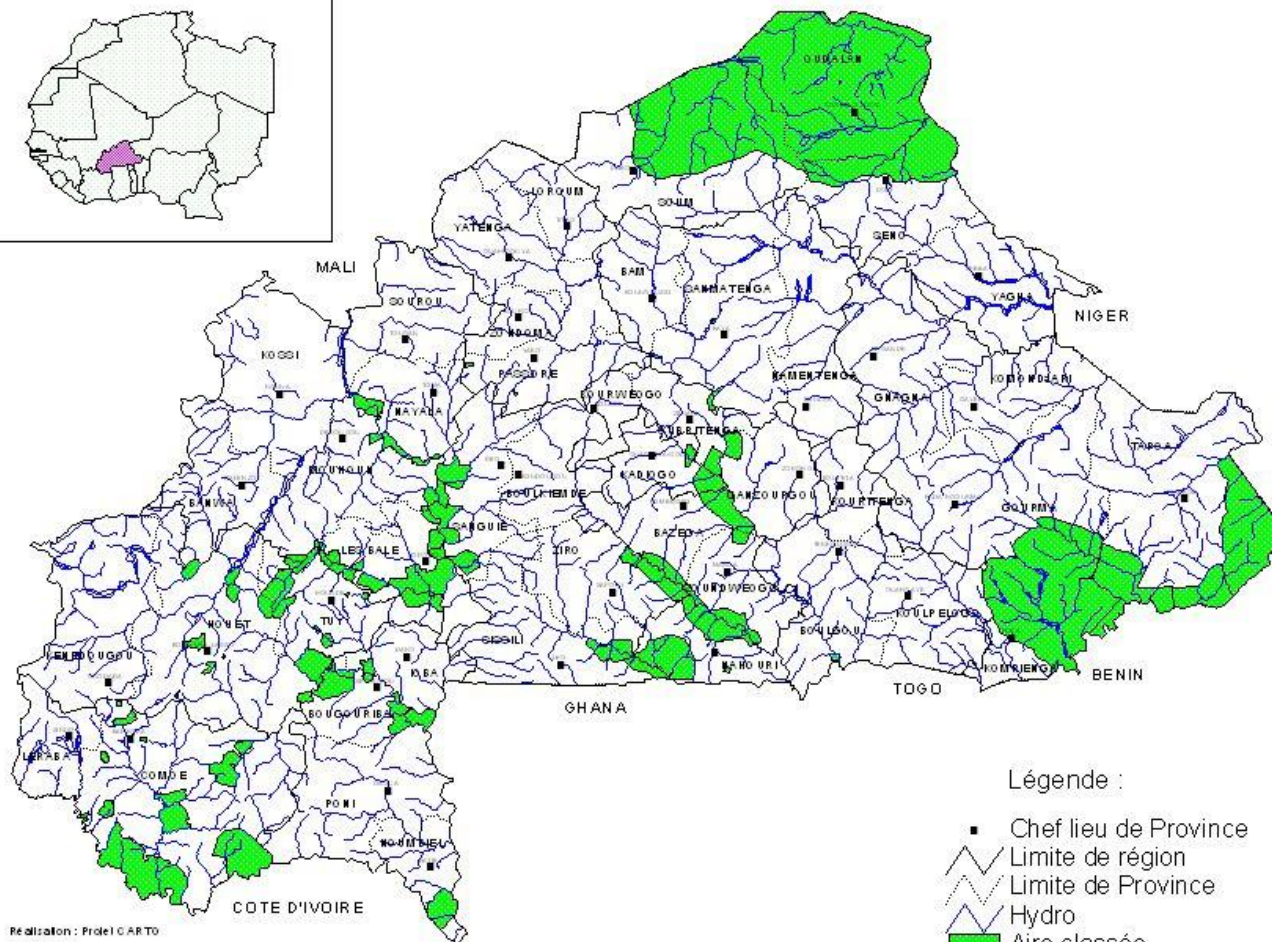
- **Constitution du Burkina Faso de 1991**
- **La RAF de 1996 et ses textes d'application**
- **Le code de l'environnement de 1997 et ses textes d'application;**
- **Le code forestier de 1997 et ses textes d'application;**
- **La loi portant Code Général des Collectivités territoriales;**
- **Les conventions internationales en matière de faune, ratifiées par le Burkina Faso.**

2. Fondements juridiques actuels

- **De la notion de faune sauvage;**
- **De l'affectation d'espaces réservés à la faune sauvage;**
- **Du principe de protection de la faune sauvage;**
- **Des orientations pour la gestion de la faune sauvage (réformes de 1996).**

3. Situation actuelle

- **Deux (2) parcs nationaux (W et Pô) ;**
- **Quatre (4) réserves totales de faune ;**
- **Cinq (5) réserves partielles de faune ;**
- **Une (1) réserve sylvo- pastorale et partielle de faune ;**
- **Une (1) forêt classée et ranch de gibier ;**
- **Une (1) forêt classée et réserve partielle de faune ;**
- **Une (1) forêt classée et réserve de la biosphère ;**
- **Douze (12) forêts classées à vocation faunique.**



Réalisation : Proiel CARTO
Source : IGN

Légende :

- Chef lieu de Province
- Limite de région
- - - Limite de Province
- Hydro
- Aire classée

MARS 2002

1:4000000

3. Situation actuelle

- 128 espèces de mammifères
- 477 espèces d'oiseaux;
- 60 espèces de reptiles.

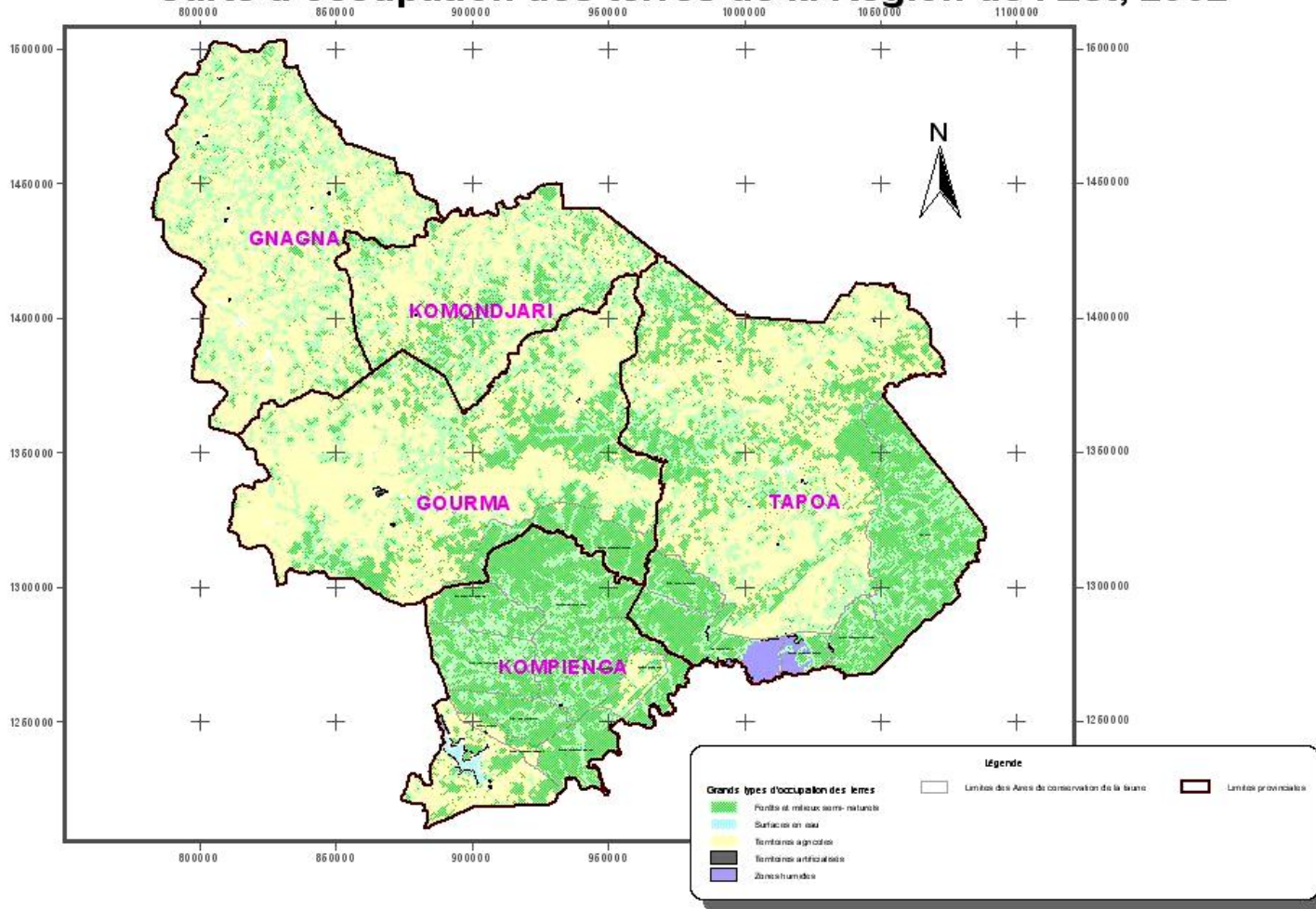
On note:

- Forte hétérogénéité spatiale;
- Concentration importante dans la zone de l'Est
- Endémismes (damalisque, lycaon, colobes etc.)

4. Problèmes/contraintes actuels de la Faune au Burkina Faso

1. Fragmentation et réduction des espaces fauniques;
2. Fortes pressions sur les milieux naturels tenant lieu d'habitats de la faune (**périphéries et intérieurs**);
3. Fortes pressions locales sur les espèces (exploitation illégale);
4. Développement des conflits Hommes et animaux sauvages;
5. Forte exposition de la faune aux risques liés aux polluants ;
6. Insuffisances de connaissances sur le fonctionnement intégré des écosystèmes fauniques
7. Etc.

Carte d'occupation des terres de la Région de l'Est, 2002



0 1:2000000 90 Kilometers

DSE/DG/CN, MECV, juin 2005

Source: BDOT 2002, PNGT2

Contraintes de gestion de la faune

Les principales contraintes rencontrées sont d'ordres anthropiques, socio culturelles et techniques.

Pressions anthropiques

Les pressions anthropiques s'exercent sous diverses formes.

Pressions agricoles

Il s'agit des méthodes d'exploitation agricoles consommatrices de grands espaces et de produits nuisibles à la conservation de la diversité biologique. Cette préoccupation est illustrée par le développement de la culture cotonnière. Les conséquences observées sont, la concurrence spatiale occasionnant des agressions des domaines réservés à la conservation de la faune, l'enregistrement de mortalités d'animaux sauvages dues à la pollution des points d'eau et de fréquents conflits de cohabitation faune et communautés riveraines.

Pacages illégaux

- L'absence de zones pastorales aménagées dans la région et l'importance de la transhumance favorisent régulièrement les occupations illégales des aires fauniques par le bétail.

Braconnage.

- Le braconnage demeure par mis les causes de dégradation de la faune. La proximité avec la frontière et quelques centres urbains, occasionne les prélèvements illégaux.
- Environ 06 cas/an/concession (avec ce qu'un braconnier prélèvement, l'impact n'est pas négligeable).

Pesanteurs socioculturels

- Les efforts de gestion de la faune et de responsabilisation des populations locales sont confrontés à la faiblesse des bases organisationnelles et du niveau d'alphabétisation. Cette situation limite les actions d'organisation et de formation nécessaires à la responsabilisation des populations à la gestion aires de faune.

Retombées directes

Saisons	2000/2001	2001/2002	2002/2003	2003/2004
Recettes	757.766.292	941.903.331	823.929.907	791.883.680

Ces recettes sont constituées :

- Au niveau de l'état : Des taxes et redevances,
- Au niveau des privés : Des fournitures et prestations diverses
- Au niveau des populations : Des taxes de gestion, des frais de location de zovic, des frais de pistage, de la vente de viande etc.

Retombés indirects

Les retombés indirects sont importants, mais difficilement quantifiables. Les principales illustrations sont :

- La création d'emplois temporaires et permanents : une moyenne de 30 personne/concession;
- Les investissements socioéconomiques en périphérie : 100.000.000fcfa/an à travers les projets, l'utilisation du FIC comme contrepartie des communautés au financement des micros projets,
- Le désenclavement des villages : réfection des pistes d'accès ;
- Le développement des coopérations/jumelages : Dons fournitures, association
- Le développement d'activités génératrice de revenus : jardinage, commerce, artisanat

5. Défis

- **Comment conserver la diversité biologique et contribuer à la lutte contre la désertification dans un contexte économique national de début de croissance?**
- 2. **Comment renforcer la contribution du secteur faune à la lutte contre la pauvreté et à l'économie nationale?**
- 3. **Comment ancrer la gestion de la faune dans le processus de décentralisation en cours et améliorer la gouvernance des espaces fauniques d'intérêts nationaux?**

6. Objectif Global et axes stratégiques d'interventions (PNGFAP)

Objectif Global (décennal):

Restaurer et gérer durablement la faune et ses habitats, à travers un partenariat socio-économique viable profitable à l'état, aux populations et aux opérateurs privés.

Missions particulières:

Concevoir et veiller à la mise en œuvre des techniques et dispositions appropriées afin de favoriser la protection, l'aménagement, l'exploitation et la valorisation de la faune et des aires de protection de la faune.

6. Axes stratégiques d'interventions (PNGFAP)

Axe 1. Contribution à la conservation de la diversité biologique et à la lutte contre la désertification

- **Maintenir et parfois réhabiliter le réseau actuel d'aires de conservation de la faune;**
- **Négocier la mise en place de zones tampons et la connectivité des aires (par exemple les corridors sous forme de ZOVIC ou ZCC);**
- **Développer une approche par écosystèmes et par groupe taxonomique;**
- **Promouvoir la co-existence entre les hommes, leurs biens et les animaux sauvages (notamment certaines espèces déprédatrices);**
- **Développer un programme de repeuplement**

6. Axes stratégiques d'intervention (PNGFAP)

Axe 2. Développement des productions fauniques marchandes et promotion de la valorisation économique des ressources des aires fauniques

- **Rendre plus compétitif le produit « tourisme cynégétique au Burkina Faso »;**
- **Appuyer le développement de l'élevage faunique à buts multiples (aulacodes, rats de Gambie, crocodiles, pythons, varans, tortues , outardes etc.) ;**
- **Organiser et mieux structurer le commerce des animaux vivants;**
- **Contribuer à développer l'écotourisme dans les aires de protection faunique;**
- **Favoriser l'émergence de micro-projets fauniques**

6. Axes stratégiques d'intervention (PNGFAP)

Axe 2. Développement des productions fauniques marchandes et promotion de la valorisation économique des ressources des aires fauniques

- **Renforcer le système des concessions d'aires de protection faunique par le développement d'un système de labellisation et/ou de certification des concessions fauniques**
- **Promouvoir et sécuriser les investissements privés dans le sous-secteur de la faune sauvage**
- **Appuyer les efforts de promotion et contribuer au développement des capacités des acteurs de la filière faune sauvage**

6. Axes stratégiques d'intervention (PNGFAP)

Axe 3. Intégration de la gestion de la faune dans le processus de décentralisation en cours et amélioration de la gouvernance des espaces fauniques d'intérêts nationaux

- **Développer les approches et outils pour appuyer la gestion décentralisée des espaces fauniques (utilisation des opportunités offertes par le code général des collectivités territoriales);**
- **Expérimenter l'autonomisation de la gestion des aires de protection faunique d'intérêt nationaux et la mise en œuvre de mécanismes de leur financement durable;**
- **Développer un système de suivi, de capitalisation et de partage des expériences;**
- **renforcer la coopération sous régionale et internationale pour la gestion des espèces et écosystèmes transfrontières (stratégie éléphants par exemple).**

7. Principes de mise en oeuvre

Les grands principes de mise en œuvre de cette vision sont ceux de la lettre de politique de développement rural décentralisé, du cadre stratégique de lutte contre la pauvreté et de la stratégie de développement rural à l'Horizon 2015 dont.

- la promotion de la bonne gouvernance;**
- le développement du capital humain;**
- le renforcement du processus de décentralisation;**
- la gestion durable des ressources naturelles;**
- la prise en compte de l'approche genre;**

7. Principes de mise en oeuvre

- **le recentrage du rôle de l'Etat et la responsabilisation des organisations professionnelles, des collectivités locales et des opérateurs privés;**
- **le renforcement du partenariat entre l'Etat et les autres acteurs qui interviennent dans le développement du monde rural.**

Conclusion

